

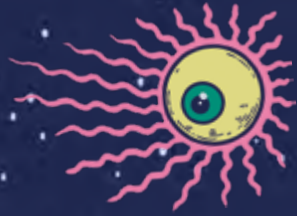


EVOL

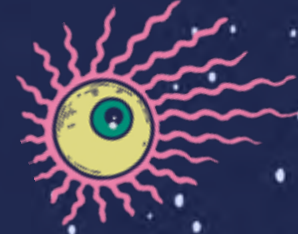
FESTIVAL

PRESENTATION DU PROJET

28, 29 & 30 Mai 2027 • L'Échonova - Saint-Avé • FRANCE



# SOMMAIRE



**P 3** - VALEURS DU PROJETS

**P 5** - L'ÉQUIPE

**P 7** - LE FESTIVAL  
EVOL PLAY  
EVOL FEST

**P 14** - ENVIRONNEMENT ET PRÉVENTION

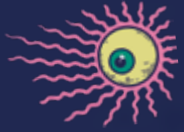
**P 15** - EVOL ACCESS

**P 16** - OFFRES PARTENAIRES  
CONCEPT DU FESTIVAL  
DEVENIR MÈCÈNE  
OFFRES MÈCÈNES  
DEVENIR SPONSOR  
OFFRE SPONSORS  
ESPACE VIP

**P 23** - ILS NOUS ONT FAIT CONFIANCE

**P 25** - CONTACTS





## VALEURS DU PROJET

Ce projet de festival innovant est axé sur la lutte contre la discrimination chez les enfants et les adolescents.

L'objectif est d'aider les jeunes à exprimer et découvrir leurs talents et leurs capacités au travers de la musique mais aussi grâce au partage d'activités avec des adultes et d'autres enfants.

Par cet évènement, nous aimerions qu'ils acquièrent une confiance en eux, qu'ils rencontrent des enfants et des adultes qui seraient ou auraient été dans les mêmes situations qu'eux, qu'ils puissent échanger, se sentir importants et voir au-delà d'un handicap (éventuel) ou d'une discrimination dont ils pourraient être victime.

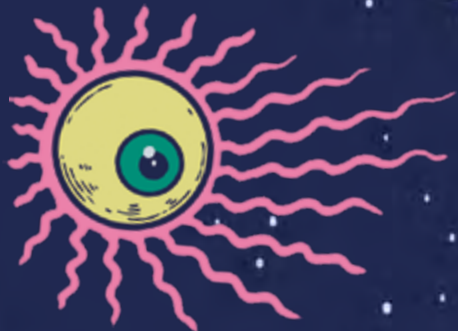
Ce festival permet d'offrir au public un moment de bienveillance et d'acceptation des éventuelles différences. Nous souhaitons offrir à tout le monde l'opportunité de se rencontrer, d'échanger et de s'amuser le temps d'un week-end festif et musical.

Impliquer les associations locales et départementales est une évidence pour apporter du dynamisme à l'objectif de l'association.

# NOUS SOMMES TOUS UNIQUES !



Crédit photo : Gaël Morvan



## L'ÉQUIPE

L'idée de créer un festival innovant vient de **Tony STREISSEL**, créateur de l'enseigne et du restaurant Le Homard Frites à Vannes.

Rapidement, **Yves TATTEVIN** (booker chez Persona Grata) a rejoint le projet.

Par le biais de communications sur les réseaux sociaux, dans la presse locale et de réunions d'informations, le projet a rapidement intéressé des personnes qui se sont senties touchées par les valeurs de l'association. Cette implication s'est traduite par des demandes de bénévolat, de mécénat ou de sponsoring.

C'est entouré de personnes passionnées et aux compétences multiples qu'un tel projet peut voir le jour et grandir au fil des années.



**Tony STREISSEL**  
Président



**Yves TATTEVIN**  
Programmeur



Crédit photo : Gaël Morvan

Gaël Morvan

**EVOL**  
FESTIVAL

# LE FESTIVAL

L'ÉVÈNEMENT EST PRÉVU 2 JOURS ½, SUR LE MODÈLE SUIVANT :

**VENDREDI**

18h-01h

**EVOL FEST**

*Festival adultes*



**SAMEDI**

10h-18h

**EVOL PLAY**

*Activités ludiques, pédagogiques, musicales (mise à disposition des studios de L'Échonova pour une découverte des instruments avec professeur) et récréative.*

18h-01h

**EVOL FEST**

*Festival adultes*

**DIMANCHE**

10h-18h

**EVOL PLAY**

*Activités ludiques, pédagogiques, musicales (mise à disposition des studios de L'Échonova pour une découverte des instruments avec professeur) et récréative.*



## **EVOL PLAY**

Espace dédié aux activités enfants. C'est un espace pour tous qui est accessible sans réservation. Les enfants devront être accompagnés de leurs parents et pourront profiter d'activités ludiques, artistiques, musicales, de concerts et de spectacles pour le jeune public. Les stands de nourriture et de boissons seront payants. Certaines activités pourront être payantes selon les prestataires et la logistique mise en place.

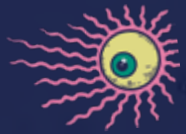
## **EVOL FEST**

Espace dédié aux concerts pour les adultes mais où les enfants accompagnés de leurs parents seront les bienvenus.

**EVOL**  
FESTIVAL



Crédit photo : Gaël Morvan



# ESPACE EVOL PLAY

L'espace **EVOL PLAY** veut rassembler les enfants autour d'activités ludiques et originales. Elles seront accessibles aux enfants avec et sans handicap et permettront de créer une unité entre eux. Ces activités seront évidemment encadrées par des professionnels de l'enfance et du handicap et par des bénévoles mais toujours sous la responsabilité des parents.

Plusieurs associations et prestataires d'activités pour les familles nous ont rejoint en 2025 et on fait découvrir les activités suivantes :

- Un magicien,
- Une herboriste,
- Des musiciens,
- Des « savants fous »,
- Un atelier de sensibilisation au recyclage,
- Des ateliers photos et vidéos
- Un skatepark
- Des associations locales en lien avec les valeurs du projet,
- Des Jeux de constructions Plus Plus<sup>®</sup> et Kapla<sup>®</sup>
- Un parcours de voitures télécommandées

## ET BIEN D'AUTRES ACTIVITÉS !

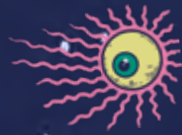


Crédit photo : Gaël Morvan



**EVOL**  
FESTIVAL





# ESPACE EVOL FEST



Pour la première édition, 4 concerts étaient programmés par soirée. Le style musical ? Rock'n'Roll !

VENDREDI



MADAM



JOHNNY MAFIA



POGO CAR CRASH CONTROL



MARIA TAREY

SAMEDI



MOUNDRAG



SONS OF THE VILLAIN



WILD CLASSICAL MUSIC ENSEMBLE



FRUSTRATION

EVOL  
FESTIVAL

# EVOL

## FESTIVAL

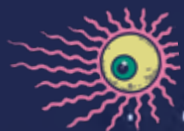




« JOHNNY MAFIA »



« SONS OF THE VILLAIN »



## ENVIRONNEMENT

Nous souhaitons nous engager dans une démarche visant à réduire notre impact environnemental durant le festival. Le tri sélectif, la mise en place de toilettes sèches et l'utilisation de vaisselle compostable ou recyclable sont des exemples d'actions que nous mettrons en place.

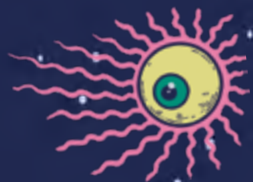
## PREVENTION

Nous mettrons en place des actions de prévention sur les violences sexistes et sexuelles, les risques auditifs et ceux liés aux drogues et à l'alcool. Nous ferons également appel à des associations de secouristes qui seront présentes sur le site pour la protection du public.

Des agents de sécurité seront présents tout au long du festival pour assurer un bon déroulement de l'évènement. Les services de gendarmerie seront consultés pour mettre en place, en amont, les règles de sécurité générale et de voirie.



Crédit photo : Gaël Morvan



## EVOL ACCESS

Dès sa première édition, le festival EVOL a placé l'inclusion et l'accessibilité au cœur de son organisation. EVOL s'engage à offrir une expérience où chacun, quelles que soient ses capacités, puisse pleinement profiter du festival dans un cadre bienveillant et adapté. Notre objectif est clair : permettre à tous, enfants, adolescents et adultes, de partager un moment de rencontre, d'échange et de fête, au-delà des différences. Parce que nous sommes tous uniques, EVOL met tout en œuvre pour que chacun trouve sa place et vive pleinement cette expérience musicale et humaine.

Pour garantir cet accès à tous, nous avons le privilège d'être accompagnés dès cette première année par **Malakoff Humanis** et **Régie Access**, qui nous aident à équiper les différents espaces du festival afin d'assurer un confort optimal aux personnes en situation de handicap



A stylized sun with a yellow face, green eyes, and pink wavy rays, set against a dark blue starry night sky.

# EVOL

FESTIVAL

OFFRES PARTENAIRES

## CONCEPT DU FESTIVAL

L'association Evol est née de l'envie de transmettre la passion de la musique aux enfants.

Mais l'idée n'en reste pas là !! Nous voulons mêler les jeunes entre eux, ainsi que leurs familles, avec ou sans handicap, leur faire oublier leurs différences le temps d'un week-end festif autour d'ateliers musicaux, de jeux et de concerts.

En apportant votre soutien au festival EVOL, vous associez votre entreprise à une image forte de partage, d'inclusivité et de mélange des générations autour de la musique.

Grâce à vous, nous pourrons dynamiser les éditions suivantes en proposant plus de nouveautés.

Devenez un partenaire pionnier du festival.

**VOUS ÊTES UNE FORCE  
POUR L'ASSOCIATION !**



Crédit photo : Gaël Morvan

# DEVENIR MECENE

Le mécénat est le versement d'un don (en numéraire, en nature ou en compétence) à un organisme pour soutenir une oeuvre d'intérêt général.

## POUR LES ENTREPRISES

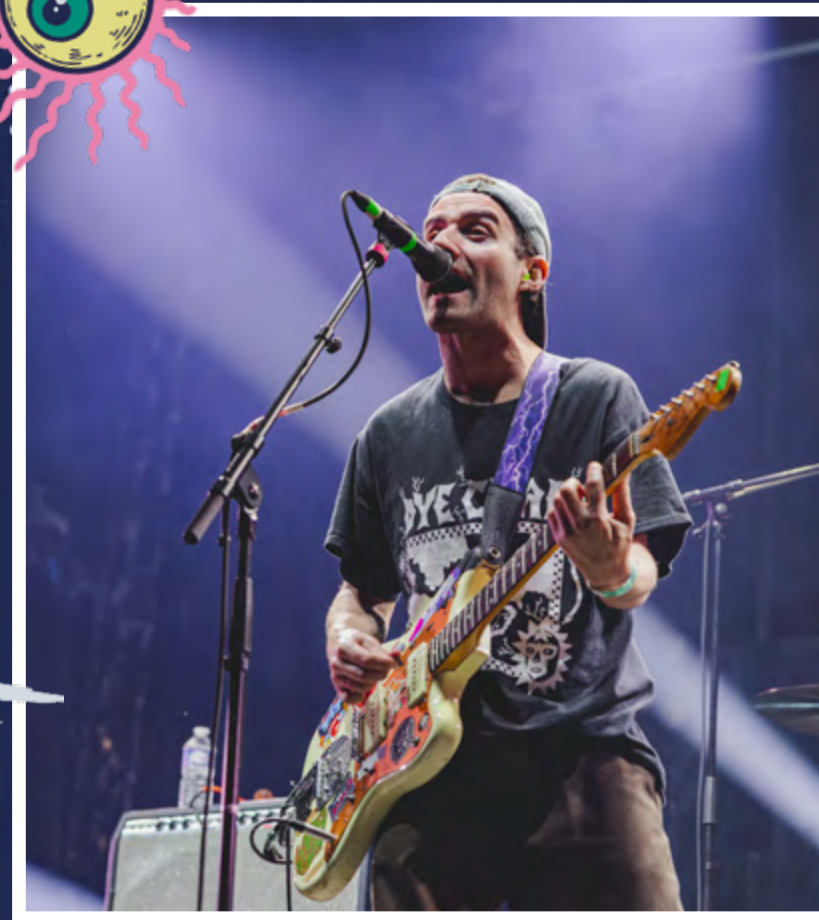
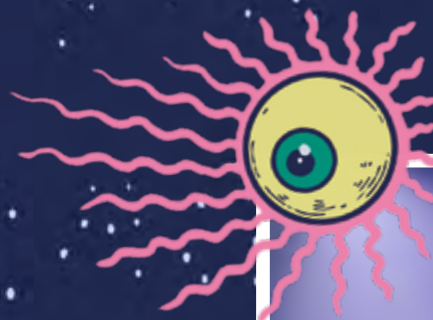
En tant qu'entreprise, réduction d'impôt de 60% du montant de votre don et dans la limite de 0.5% du chiffre d'affaires annuel. Des contreparties peuvent être offertes à hauteur de 25% du don (Invitations, repas, boissons).

### Exemple pour un don de 1000€

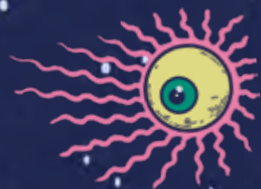
- Déduction fiscale : **600€**
- Coût réel du don : **400€**
- Valeurs des contreparties : **250€**

## POUR LES PARTICULIERS

Votre don est déductible des impôts à hauteur de 66% de son montant, dans la limite de 20% de votre revenu imposable.



Crédit photo : Gaël Magvan



## OFFRES MECENES

POUR UN DON DE 150 €	2 places festivaliers (1 j) + 4 consos
POUR UN DON DE 500 €	4 places festivaliers (1 j) + 8 consos
POUR UN DON DE 1 000 €	2 formules VIP (1 j) + 2 consos
POUR UN DON DE 2 000 €	5 formules VIP (1 j) + 5 consos
POUR UN DON DE 5 000 €	12 formules VIP (1 j) + 14 consos
POUR UN DON DE 10 000 €	25 formules VIP (1 j) + 25 consos
POUR UN DON SUPÉRIEUR À 10 000 €	Nous contacter

Les entrées 1 jour sont cumulables sur 2 jours (ex. : 12 formules VIP 1 jours = 6 formules VIP 2 jours)  
Les repas dans l'espace VIP sont élaborés par un maître restaurateur qui proposera une cuisine maison faite avec des produits locaux et de qualité.

### DESCRIPTIF DES PLACES

#### PLACE FESTIVALIER

Accès classique au festival.

#### CONSOMMATION

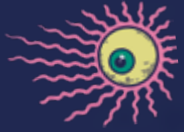
Boisson 25cl

#### FORMULE VIP

Entrée réservée VIP, Accès à la zone VIP, 2 consommations, 1 repas.

#### LE MENU ENFANT

(Nuggets-frites jusqu'à 14 ans) : Offert dans l'espace VIP sur présentation de votre formule VIP.



# DEVENIR SPONSOR

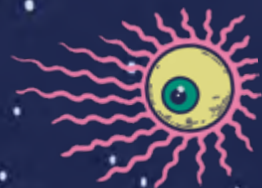
Le sponsoring (ou parrainage) est un soutien financier, matériel ou de services auprès d'une association qui vous permet d'avoir une contrepartie sous forme de visibilité sur le festival (Affiches, flyers, banderoles, communication sur nos réseaux et notre site internet, etc..).

Le sponsoring est destiné à promouvoir l'image du sponsor et s'inscrire dans une démarche commerciale tout en étant associé aux valeurs de l'association.



Crédit photo : Gaël Morvan





# OFFRES SPONSORS

	<b>FORMULE 1</b> Don de 1000 €	<b>FORMULE 2</b> Don de 2000 €	<b>FORMULE 3</b> Don de 5000 €	<b>FORMULE 4</b> Don de 10 000 €	<b>FORMULE 5</b> Don sup. à 10 000 €
<b>LOGO SUR LE SITE WEB</b>	<b>X</b>	<b>X</b>	<b>X</b>	<b>X</b>	<b>NOUS CONSULTER</b>
<b>COMMUNICATION RÉSEAUX SOCIAUX</b>	<b>X</b>	<b>X</b>	<b>X</b>	<b>X</b>	
<b>BANDEROLE SUR SITE</b> Fournie par vos soins, max. 200 x 80 cm		<b>1</b>	<b>2</b>	<b>2</b>	
<b>LOGO SUR LE PANNEAU DES PARTENAIRES</b> Festival + zone VIP			<b>X</b>	<b>X</b>	
<b>LOGO SUR LES PRODUITS DÉRIVÉS</b>				<b>X</b>	
<b>FORMULES VIP</b>	<b>2</b>	<b>5</b>	<b>12</b>	<b>25</b>	

## FORMULE VIP

Entrée réservée VIP,  
Accès à la zone VIP,  
2 consommations,  
1 repas .

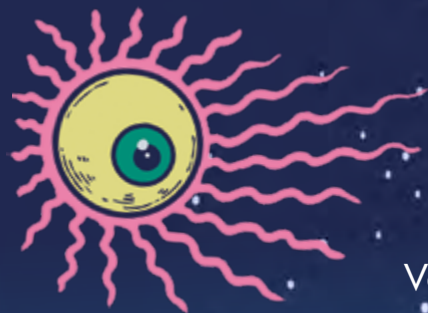
## LE MENU ENFANT

(Nuggets-frites jusqu'à  
14 ans)

Offert dans l'espace  
VIP sur présentation de  
votre formule VIP.

Les entrées 1 jour sont cumulables sur 2 jours (ex. : 12 formules VIP 1 jours = 6 formules VIP 2 jours)

Les repas dans l'espace VIP sont élaborés par un maître restaurateur qui proposera une cuisine maison faite avec des produits locaux et de qualité.



## ESPACE VIP

Venez découvrir notre espace VIP en devenant partenaire. Vous y trouverez une restauration élaborée dans un espace privatisé au premier étage de L'Échnova. Plusieurs surprises vous y attendrons...

**N'HÉSITEZ PAS À DEMANDER NOS OFFRES !**



**EVOL**  
FESTIVAL

# ILS NOUS ONT SOUTENU SUR LA 1<sup>ÈRE</sup> EDITION

saint  
nour

Le  
HOMARD  
frites

Breizh  
Cola

ASKEL

OUEST  
BOISSONS

SBCEA

Eho  
nergies

kangourou  
kids  
Garde d'enfants à domicile

malakoff  
humanis  
SANTÉ - PRÉVOYANCE - RETRAITE - ÉPARGNE

Fid'ouest  
Expertise comptable & Conseil

VANNES HOBBYMAN  
BREVETÉ CLUB  
VMBC

ARMOR  
fruits

Kyriad  
PRESTIGE

RémiValaisProduction

ADPS  
PRÉVOYANCE SANTÉ

LA BRASSERIE BLEUE  
B  
PRODIGES - FRUITS DE MER - VINS

Vannes  
Broderie

Fédération  
DES MUSIQUES  
MÉTALLIQUES

VANNES  
BRETAGNE  
SUD

STRUCTURES ÉPHÉMÈRES

Le  
p'tit  
club

EVOL  
FESTIVAL

# ILS NOUS ONT SOUTENU SUR LA 1<sup>ERE</sup> EDITION



**KAPLA®**

**TONY-MAT**

**gr(H)andiose**



**Cinéville**



*Atelier*  
**ARBORESCENCE**

— SM —  
DÉVELOPPEMENT IMMOBILIER



**EVOL**  
FESTIVAL

# CONTACTS



**Tony STREISSEL**  
Président Directeur

[tony@evolfestival.fr](mailto:tony@evolfestival.fr)



**Yves TATTEVIN**  
Programmation

[yves@evolfestival.fr](mailto:yves@evolfestival.fr)



**Léa PHILOUZE**  
Accessibilité


[accessibilite@evolfestival.fr](mailto:accessibilite@evolfestival.fr)

A crowd of people at a festival at night, with a stylized sun graphic and clouds. The sun is yellow with a green eye in the center and pink wavy rays. The clouds are white and fluffy. The background is dark with many small white stars.

# EVOL

FESTIVAL

28, 29 & 30 Mai 2027 • L'Échonova - Saint-Avé • FRANCE

Crédits photos : Gaël Morvan • Mise en page : Rodolphe Paulat  kp-prod.fr